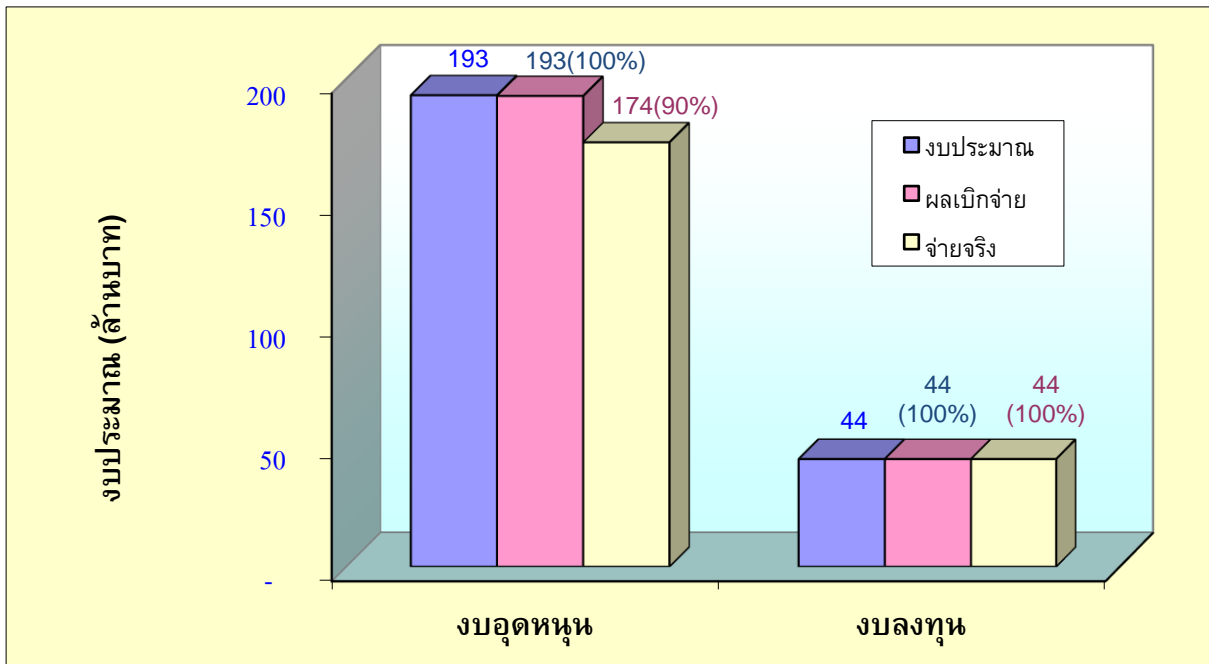


องค์การสวนพฤกษศาสตร์ ปีงบประมาณ 2562



งบประมาณ ปี 2562

237 ล้านบาท

* งบอุดหนุน

193 ล้านบาท

* งบลงทุน

44 ล้านบาท

สถานภาพการใช้จ่ายเงิน

* งบอุดหนุน

193 ล้านบาท

- เบิกจ่ายเงินแล้ว

193 ล้านบาท

คิดเป็น 100%

- ค่าใช้จ่ายจริง

174 ล้านบาท

คิดเป็น 90%

* งบลงทุน

44 ล้านบาท

คิดเป็น

- เบิกจ่ายเงิน (คชจ.จริง)

44 ล้านบาท

คิดเป็น 100%

งบอุดหนุน	193 ล้านบาท		
งบลงทุน	44 ล้านบาท		
เบิกงบประจำ	193 ล้านบาท	คิดเป็น	100%
เบิกงบลงทุน	44 ล้านบาท	คิดเป็น	100%
จ่ายจริงงบประจำ	174 ล้านบาท	คิดเป็น	90%
จ่ายจริงงบลงทุน	44 ล้านบาท	คิดเป็น	100%